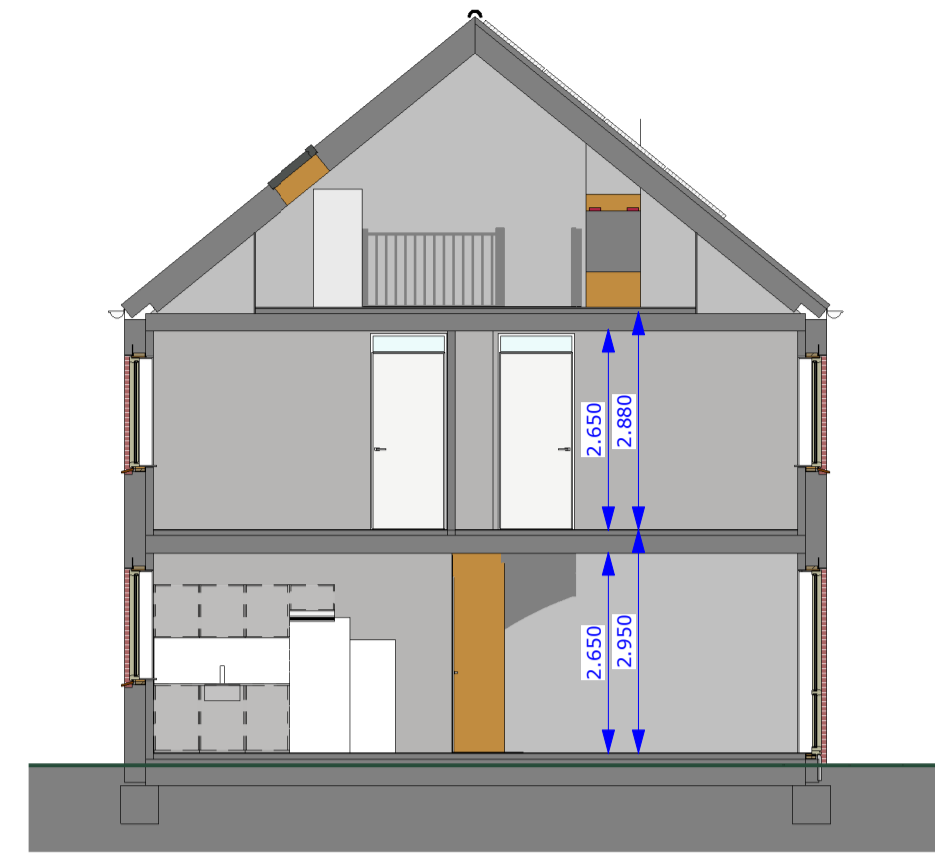




voorgevel



achtergevel



doorsnede

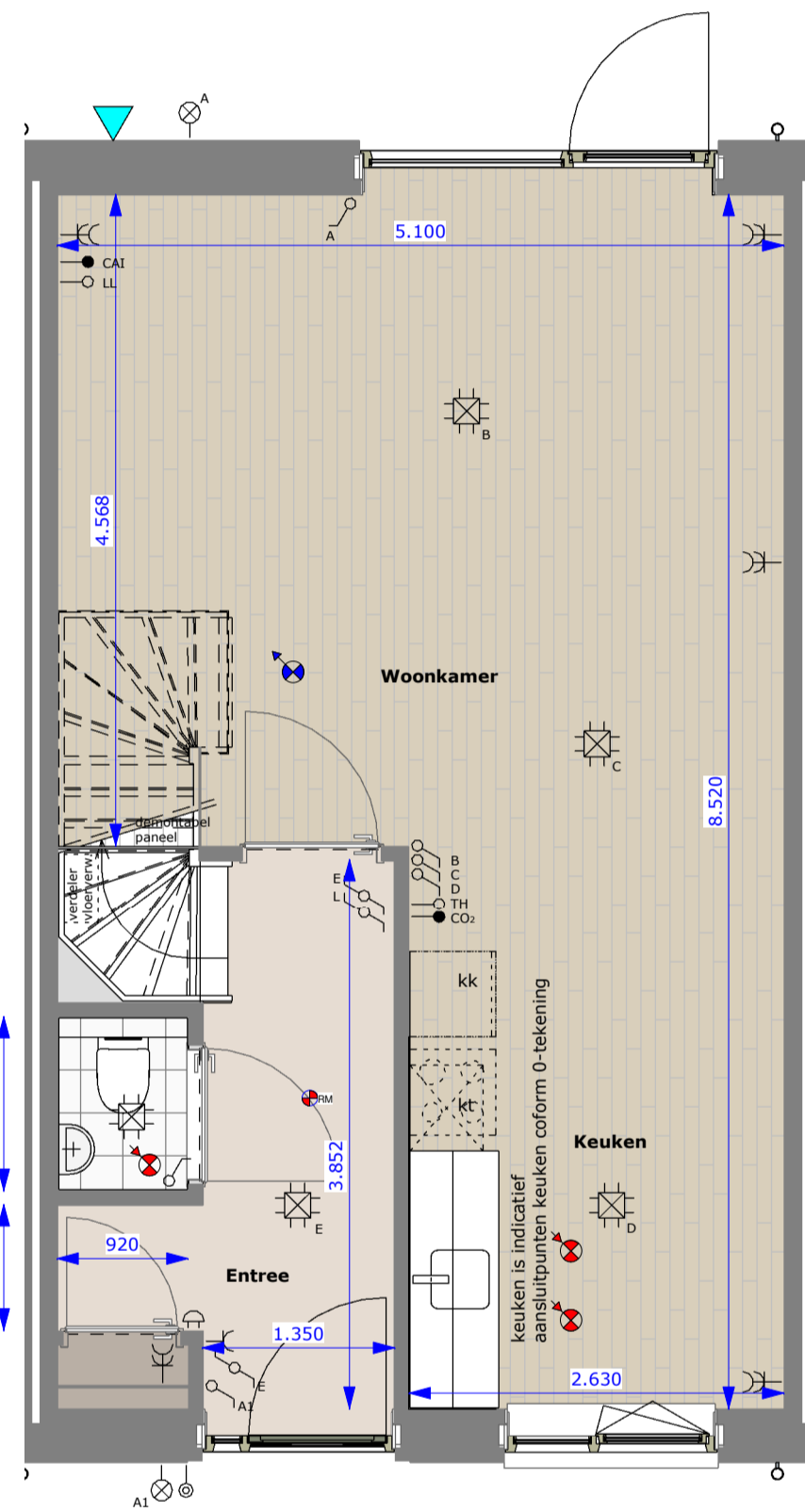
renvooi

- coderingen:**
- wtw ballansventilatie unit met warmte terugwinning
 - wp warmtepomp unit
 - kt opstelplaats voor kooktoestel
 - kk opstelplaats voor koelkast
 - wa / wd opstelplaats voor wasautomaat / wasdroger
 - *

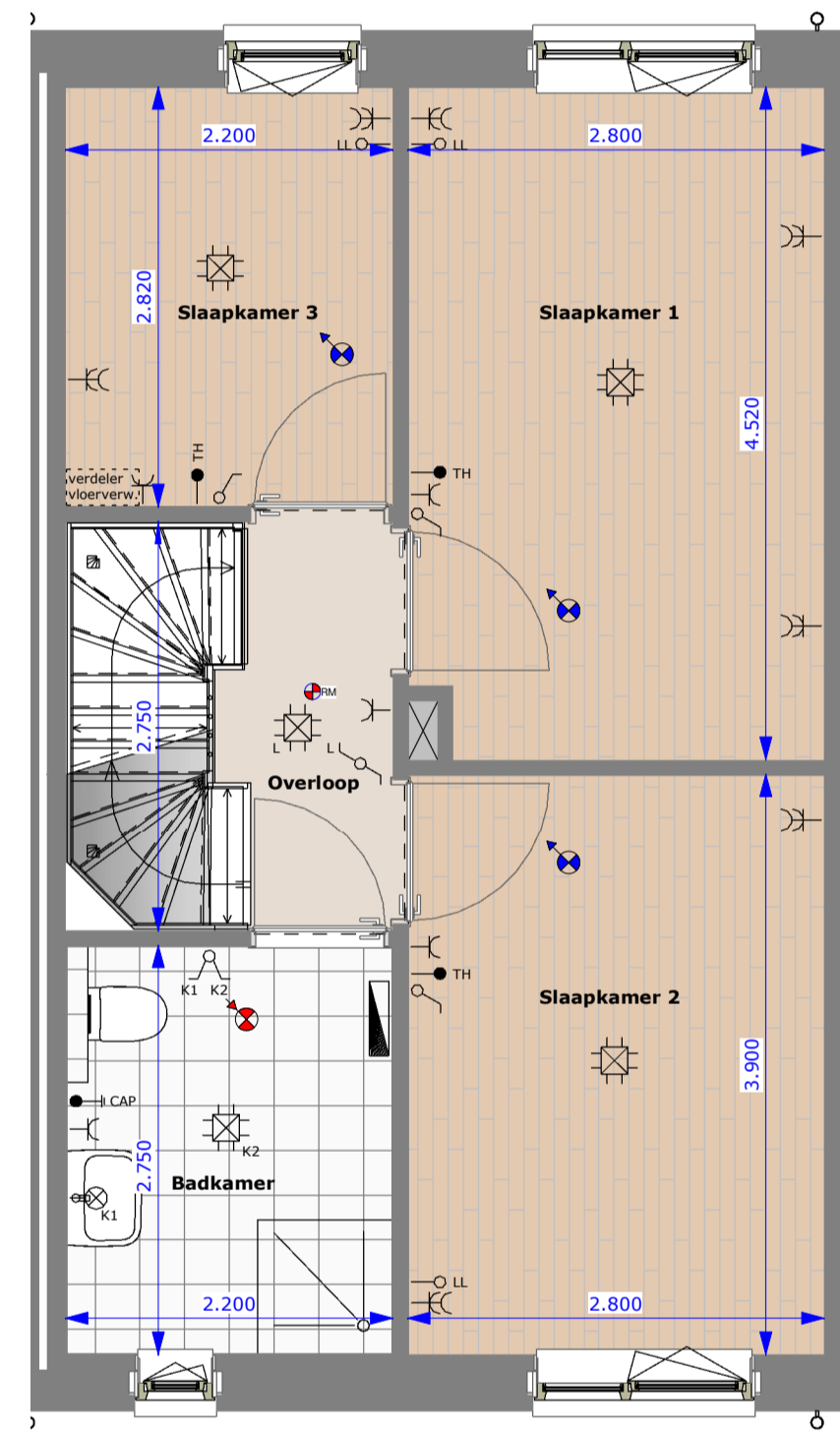
- wandtegels:**
- keuken: 300x150 mm (liggend)
 - toilet: 300x150 mm (liggend)
 - badruimte: 300x150 mm (liggend)
- vloertegels:**
- badruimte: 300x300 mm
 - douche: 150x150 mm
 - toilet: 300x300 mm

symbolen

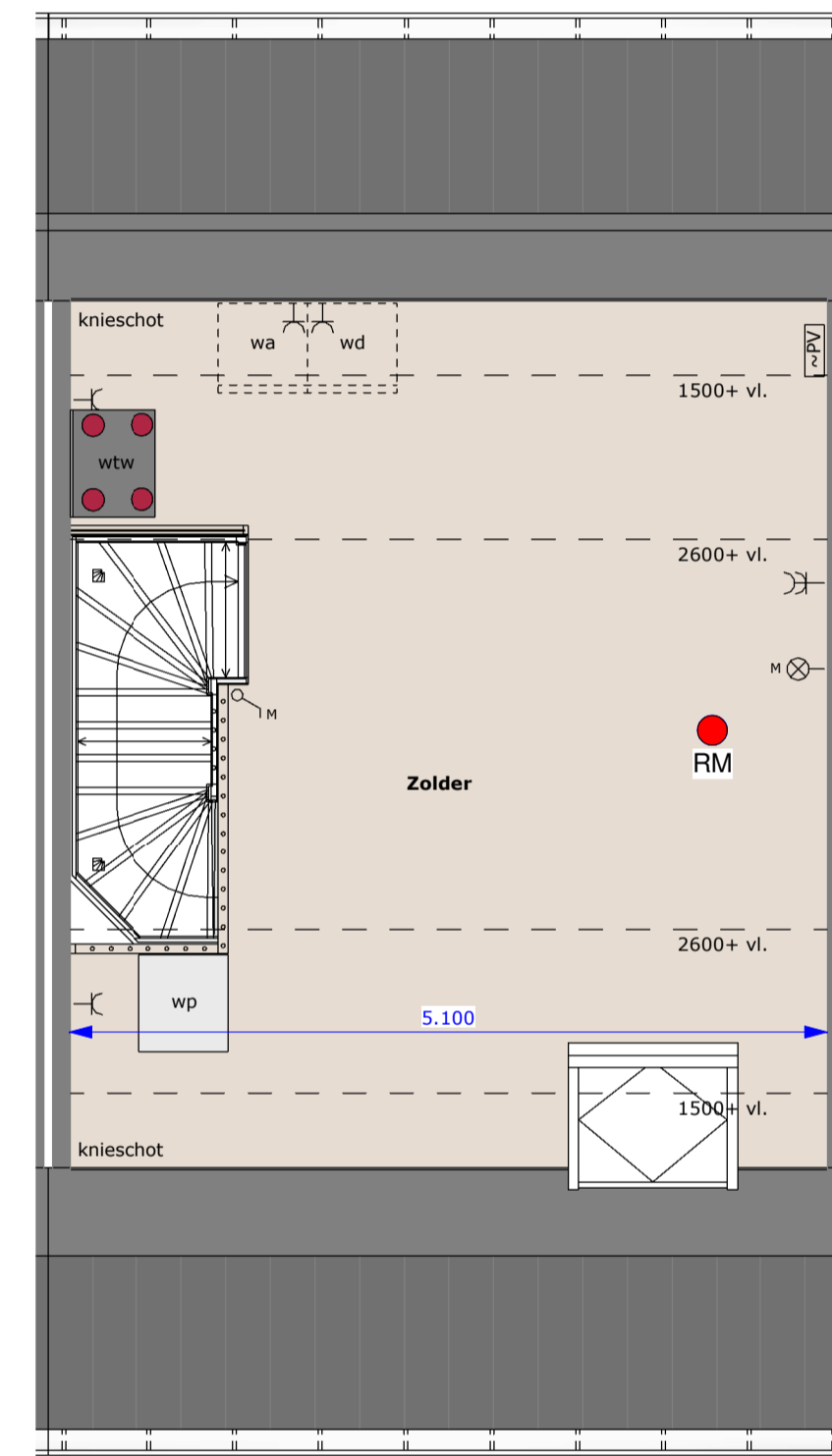
- | | | | |
|--|---|--|--|
| | rookmelder | | cai-aansluiting (bedraad) 30cm+ vl |
| | toevoer mechanische ventilatie | | CO ₂ -sensor (ventilatie) 160cm+ vl |
| | afvoer mechanische ventilatie | | thermostaat (onbedraad) 160cm+ vl |
| | enkele wandcontactdoos gearad 30cm+ vl | | thermostaat (bedraad) 160cm+ vl |
| | dubbele wandcontactdoos gearad 30cm+ vl | | loze leiding |
| | wandschakelaar 105cm+ vl | | centraal aardpunt |
| | wisselschakelaar 105cm+ vl | | omvormer pv-panels |
| | serieschakelaar 105cm+ vl | | bedrukker |
| | wandlichtpunt | | schiel |
| | plafond lichtpunt | | buitenkraan + put |



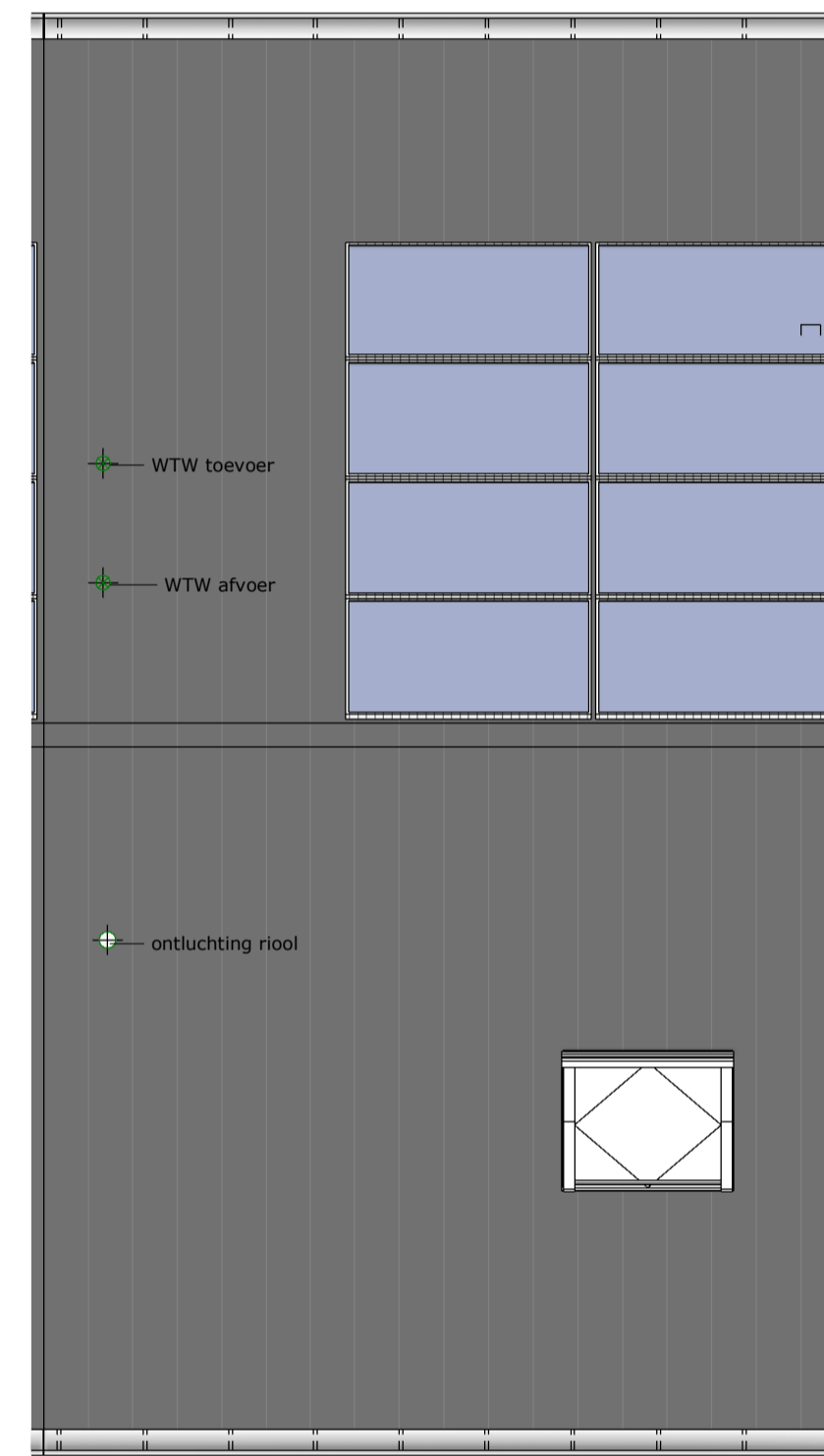
begane grond



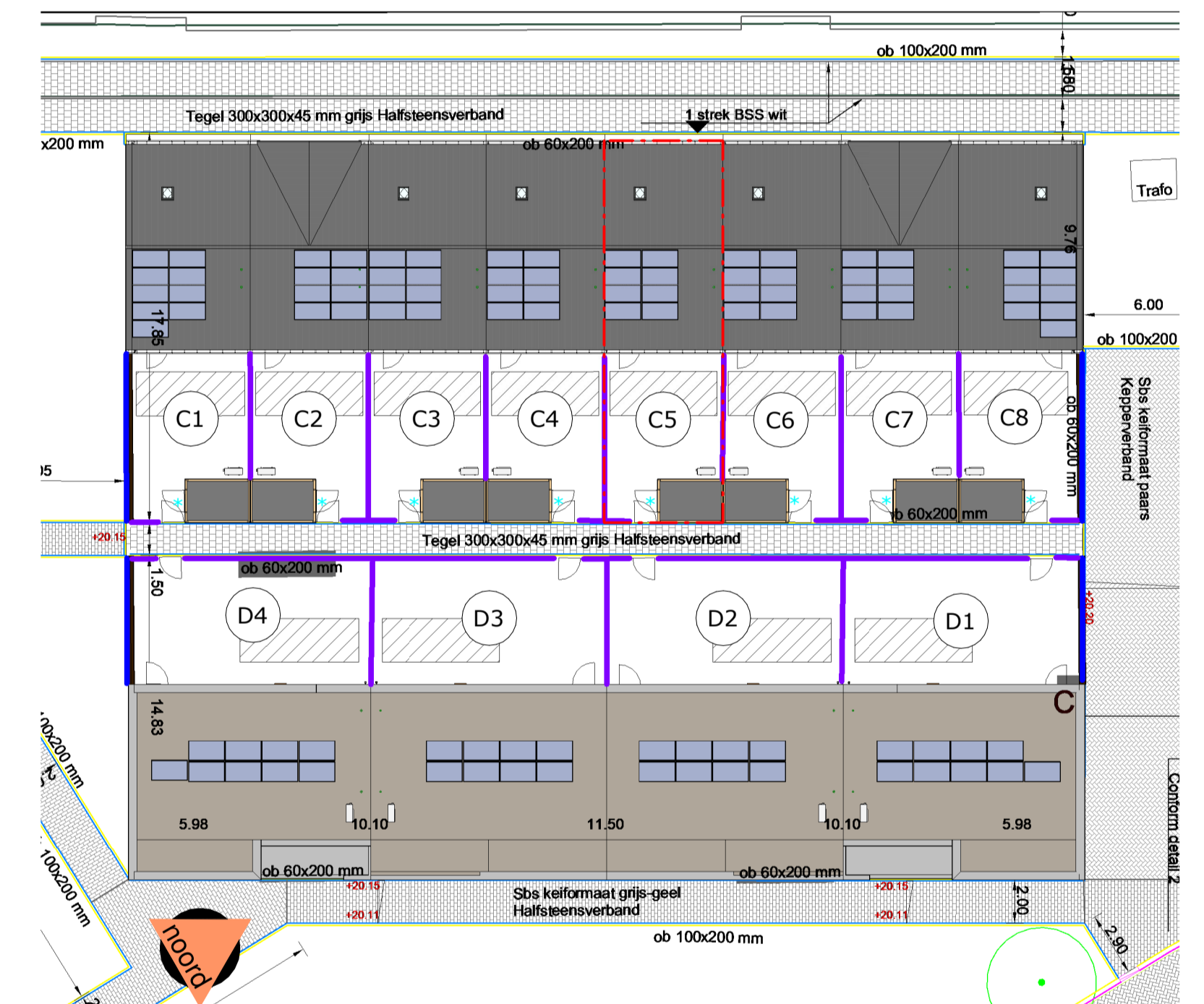
verdieping 1



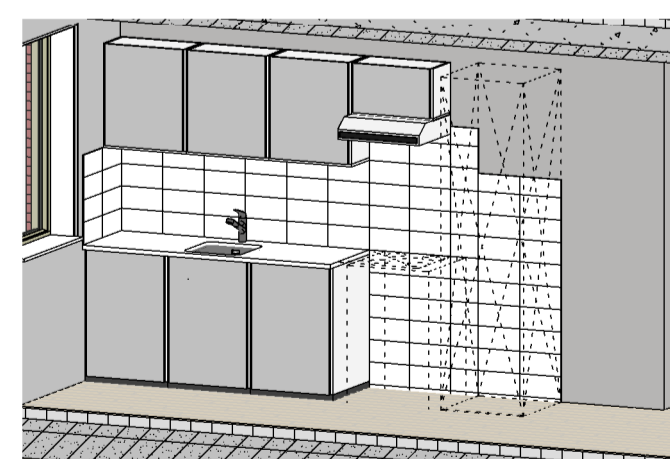
verdieping 2



dak



situatie 1:250



3D impressie keuken

Alle maten op de tekening zijn in millimeter tenzij anders aangegeven.
 Alle maten op de tekening zijn circa-maten en niet geschikt voor opdrachten aan derden.
 De keukeninrichting en opstelplaats van de wasmachine en wasdroger die op de tekening is aangegeven dienen uitsluitend ter oriëntatie.
 De positie van de op tekening aangegeven schakelaars, aansluitpunten en wand- en plafondlichtpunten zijn indicatief.
 De op tekening aangegeven installaties zoals pv-panels, radiatoren, convectoren en mv-punten zijn indicatief; afmeting, locatie en de aantallen volgens nadere opgave van de installateur.
 Inrichting van openbare ruimte is ter indicatie en kan mogelijk wijzigen.



-
-
-
-
-
-
-
-
-



Bouwplan Vossen Breuers
 "Het Domein" te Tegelen
 Van Wijnen Projectontwikkeling

schaal: A1 1:100
 datum: 05-06-2021
 datum revisie: 26-04-2022
 contactpersoon: ir. Bas Wauben